

AGENCE DE LA GRANDE MOTTE



Cabinet Noblot
www.agence-grandemotte.com

04 67 56 52 47

147 000 €

Achat appartement

2 pièces

Surface : 32 m²

Exposition : Sud ouest

Vue : Parking et verdure

Eau chaude : Individuelle électrique

État intérieur : A moderniser

État immeuble : Bon

Prestations :

Résidence sécurisée, Calme, Climatisation

1 chambre

1 terrasse

1 salle de douche

1 toilette

Classe énergie (dpe) : D

Emission de gaz à effet de serre (ges) : B

Document non contractuel

18/10/2024 - Prix T.T.C



Appartement 6729 La Grande-Motte

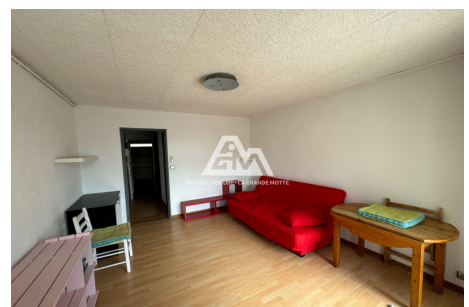
Au Ponant - Appartement P2 cabine de 33 m² plus une loggia de 4 m² - Au 2ème étage sans ascenseur - Comprenant : entrée avec placard, chambre, cabine, salle d'eau avec wc, séjour avec coin cuisine aménagée - À moderniser - climatisation - Exposé sud ouest - Environnement calme et agréable - Possibilité d'un parking privé en plus - " les informations sur les risques auxquels ce bien est exposé sont disponibles sur le site www.georisques.gouv.fr"

Frais et charges :

Charges courantes annuelles 864 €

Bien en copropriété

147 000 € honoraires d'agence 4,76% à la charge de l'acheteur inclus



Agence de la Grande Motte - Cabinet NOBLOT, Le St Clair, 13 place des Cosmonautes, 34280 La Grande Motte

Tél: 04 67 56 52 47 - Fax: 04 67 29 99 38 - bernardnoblot@orange.fr

Carte professionnelle 34022016000008991 - RCS 784 156 887

Code NAF 6831Z - SIRET 784 156 887 000 19 - Garantie financière : QBE Insurance - 110 Esplanade du Général de Gaulle - 92931 LA DEFENSE

CEDEX - Document non contractuel